

# BATERIE STACJONARNE SONNENSCH EIN A600

NIEZAWODNE I TRWAŁE  
ŹRÓDŁO ENERGII.



## Technologia

Całkowicie bezobsługowe, zamknięte akumulatory VRLA (Valve Regulated Lead Acid) wykonane w technologii żelowej (elektrolit uwięziony został w strukturze żelu krzemowego). Takie rozwiązanie gwarantuje wysoką niezawodność i bezpieczeństwo eksploatacji również w niekorzystnych warunkach środowiska pracy. Akumulatory Sonnenschein A600 charakteryzują się najwyższą trwałością użytkową, niskimi kosztami uruchomienia i eksploatacji w porównaniu do klasycznych akumulatorów z ciekłym elektrolitem. Technologia żelowa akumulatorów umożliwia zabudowę piętrową baterii w oparciu o wielopoziomowe stojaki. Szeroki zakres typoszeręgu A600 umożliwia budowanie różnorodnych systemów gwarantowanego zasilania.



## Typowe zastosowania akumulatorów serii A600 to systemy zasilania rezerwowego w:

- telekomunikacji:
  - stacjonarnej,
  - mobilnej,
- energetyce zawodowej:
  - w elektrowniach,
  - w stacjach elektroenergetycznych,
- przemyśle,
- systemach UPS



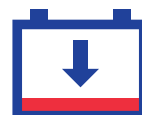
Bezobsługowe



Zakres pojemności 224 + 3286 [Ah]



Trwałość projektowana  
20 lat



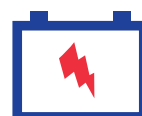
Bezpieczne głębokie  
rozładowanie



Akumulatory  
z rekombinacją



Recykling



Rozładowanie dużymi  
prądami



Płyta dodatnia pancerna



Ogniwa 2 [V]

**GWARANTUJEMY  
ZASILANIE**

[www.etc.pl](http://www.etc.pl)



# BATERIE STACJONARNE SONNENSCH EIN A600

NIEZAWODNE I TRWAŁE  
ŹRÓDŁO ENERGII.

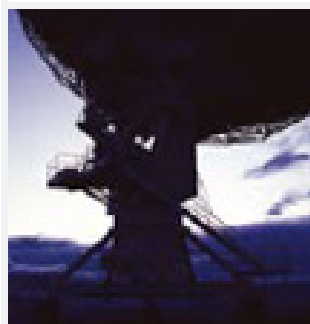


## Sonnenschein A600 - Specyfikacja:

Akumulatory A600 Sonnenschein to znacznie więcej niż OPzV.  
To pierwsze i jedyne OPzV na świecie z technologią dryfit®.

- Najwyższa klasa trwałości projektowanej 20 lat w temp. 20°C.
- Zakres pojemności: 224–3286 Ah (C<sub>10</sub>).
- Możliwość zabudowy w pozycji leżącej na wielopiętrowych regałach.
- Doskonała cykliczność: ponad 1200 cykli przy 60% DoD przy 20°C (charakterystyka IU).
- Dodatnia płyta pancerna.
- Ekstremalnie niskie gazowanie dzięki wewnętrznej rekombinacji i zaawansowanym stopom ołowiu.
- Bezobsługowe : brak konieczności dolewania wody przez cały okres eksploatacji akumulatorów.
- Zbędna infrastruktura akumulatorowni.
- Niskie samorozładowanie. Możliwość składowania przez 2 lata w temp. 20°C bez konieczności doładowania
- Krótki czas ładowania. Bezpieczne głębokie rozładowanie zgodnie z DIN 43539 T5
- Bezproblemowy transport gotowych akumulatorów drogą morską, lotniczą i lądową (IATA, DGR clause A 67).
- Projektowane zgodnie z europejską normą EN 60896-21/22 oraz EN 61427
- Produkowane w Europie zgodnie z ISO 9001
- Recykling: akumulatory A600 Sonnenschein poddawane są procesowi odzysku w ponad 90%.

Sonnenschein A600	
Zakres pojemności C <sub>10</sub> do 1,80V	224 – 3286 [Ah]
Trwałość projektowana	20 lat
Trwałość w cyklach [zg.IEC do 60%DOD]	1200
Trwałość w cyklach [zg.IEC do 45%DOD]	1500
Samorozładowanie na dzień	< 0,05 [%]
Napięcie ładowania buforowego przy 20°C	2,27 [V/ogniwo]
Napięcie ładowania dla pracy cyklicznej przy 20°C	2,30 [V/ogniwo]



**GWARANTUJEMY  
ZASILANIE**

[www.etc.pl](http://www.etc.pl)

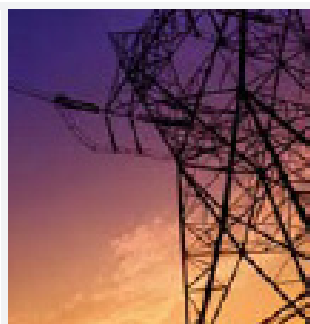
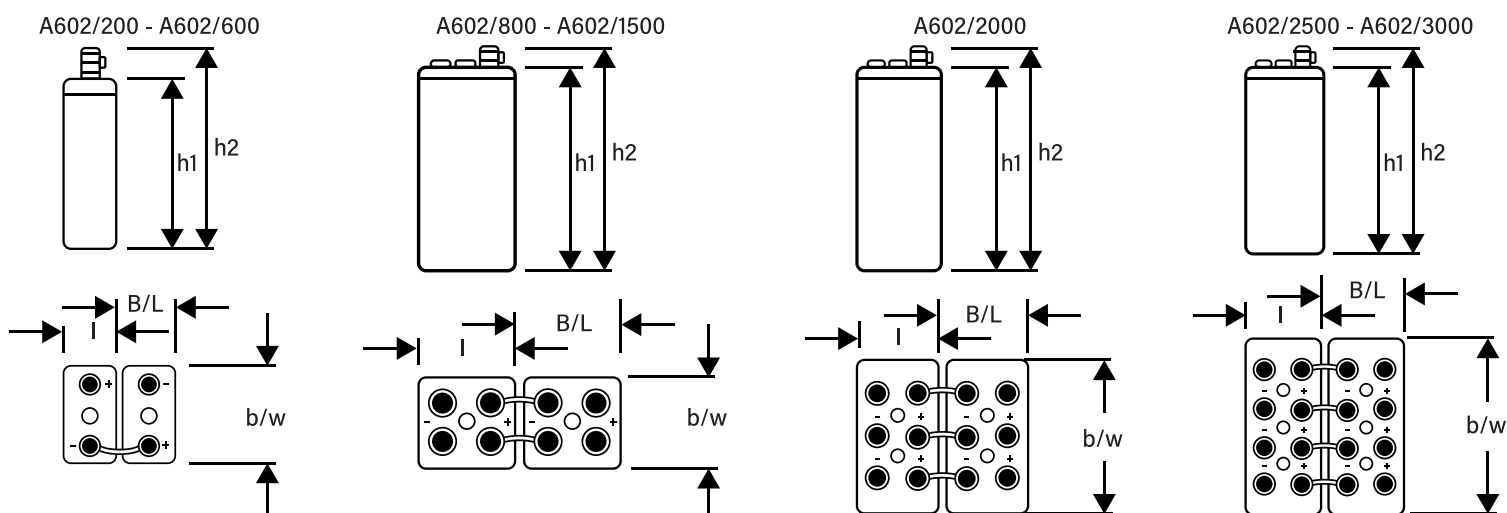
# BATERIE STACJONARNE SONNENSCHN A600

NIEZAWODNE I TRWAŁE  
ŹRÓDŁO ENERGII.



Typ	Oznaczenie wg DIN	Napięcie znamionowe [V]	C <sub>10</sub> [Ah] 1,80V/og	C <sub>1</sub> [Ah] 1,60V/ ogn.	C <sub>3</sub> [Ah] 1,70V/ ogn.	C <sub>5</sub> [Ah] 1,75V/ ogn.	Długość max. [mm]	Szerokość max. [mm]	Wysokość <sup>1</sup> max. [mm]	Waga [kg]	Rodzaj wyprowadzenia
A602/225	4 OPzV 200*	2	224	123	182	199	105	208	399	19,0	1 x F-M8
A602/280	5 OPzV 250*	2	280	154	228	249	126	208	399	23,0	1 x F-M8
A602/335	6 OPzV 300*	2	337	185	274	298	147	208	399	27,0	1 x F-M8
A602/415	5 OPzV 350*	2	416	238	332	383	126	208	515	30,0	1 x F-M8
A602/500	6 OPzV 420*	2	499	286	398	460	147	208	515	35,0	1 x F-M8
A602/580	7 OPzV 490*	2	582	333	464	536	168	208	515	39,0	1 x F-M8
A602/750	6 OPzV 600*	2	748	429	585	674	147	208	690	49,0	1 x F-M8
A602/1010	8 OPzV 800*	2	998	572	780	898	212	193	690	66,0	2 x F-M8
A602/1250	10 OPzV 1000*	2	1248	715	975	1122	212	235	690	80,0	2 x F-M8
A602/1510	12 OPzV 1200*	2	1497	858	1170	1347	212	277	690	95,0	2 x F-M8
A602/1650C	12 OPzV 1500 C*	2	1643	992	1437	1543	216	277	759	115	2 x F-M8
A602/2200	16 OPzV 2000*	2	2190	1267	1740	1985	216	400	816	160	3 x F-M8
A602/2740	20 OPzV 2500*	2	2738	1583	2175	2482	214	489	816	198	4 x F-M8
A602/3300	24 OPzV 3000*	2	3286	1900	2610	2978	214	578	816	238	4 x F-M8

\*) nowa wersja akumulatorów Sonnenschein A600 umożliwia zabudowę zarówno pionową jak i poziomą  
Wymagania magazynowania, instalacji oraz eksploatacji znajdują się w instrukcji eksploatacji akumulatorów VRLA GNB  
Szczegółowe dane dostępne są pod adresem: [www.etc.pl](http://www.etc.pl)



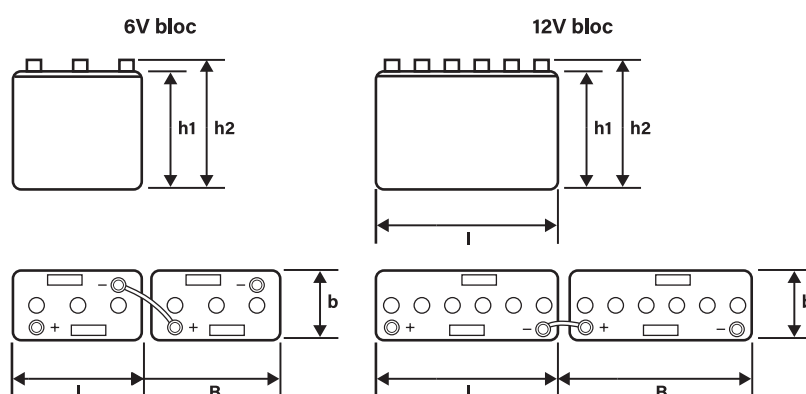
# BATERIE STACJONARNE SONNENSCHNEIN A600

NIEZAWODNE I TRWAŁE  
ŹRÓDŁO ENERGII.



Typ	Oznaczenie wg DIN	Napięcie znamionowe [V]	C <sub>10</sub> [Ah] 1,80V/og	Prąd rozład. I <sub>10</sub> [A]	Długość zabudowy B [mm]	Długość l [mm]	Szerokość b [mm]	Wysokość do pokrywy h <sub>1</sub> [mm]	Wysokość <sup>1</sup> max. h <sub>2</sub> [mm]	Waga [kg]	Rodzaj wyprowadzenia
A612/100	12V 2 OPzV 100	12	100	10	282	272	206	323	347	46,2	F-M8
A612/150	12V 3 OPzV 150	12	150	15	390	380	206	323	347	66,9	F-M8
A606/200	6V 4 OPzV 200	6	200	20	282	272	206	323	347	45,7	F-M8
A606/300	6V 6 OPzV 300	6	300	30	390	380	206	323	347	65,4	F-M8

\*) nowa wersja akumulatorów Sonnenschein A600 umożliwia zabudowę zarówno pionową jak i poziomą  
Wymagania magazynowania, instalacji oraz eksploatacji znajdują się w instrukcji eksploatacji akumulatorów VRLA GNB  
Szczegółowe dane dostępne są pod adresem: [www.etc.pl](http://www.etc.pl)



Sonnenschein A600 bloc	
Zakres pojemności C <sub>10</sub> do 1,80V	100 ÷ 300 [Ah]
Trwałość projektowana	15 lat
Trwałość w cyklach [zg.IEC]	1200
Samorozładowanie na dzień	< 0,05 [%]
Napięcie ładowania buforowego przy 20°C	2,27 [V/ogniwo]
Napięcie ładowania dla pracy cyklicznej przy 20°C	2,30 [V/ogniwo]

**PROJEKTOWANIE**

**INSTALACJE**

**REMONTY  
I MODERNIZACJA**

**PRZEGLĄDY**

**UTYLIZACJA**

**SERWIS**

ETC plus sp. z o.o.  
ul. Drukarska 14  
27-400 Ostrowiec Świętokrzyski  
tel. +48 41 26 36 811  
fax: +48 41 26 54 443  
kom. +48 604 49 79 92  
e-mail: [etcplus@etc.pl](mailto:etcplus@etc.pl)