

BATERIE STACJONARNE SONNENSCH EIN A600

NIEZAWODNE I TRWAŁE
ŹRÓDŁO ENERGII.



Technologia

Całkowicie bezobsługowe, zamknięte akumulatory VRLA (Valve Regulated Lead Acid) wykonane w technologii żelowej (elektrolit uwięziony został w strukturze żelu krzemowego). Takie rozwiązanie gwarantuje wysoką niezawodność i bezpieczeństwo eksploatacji również w niekorzystnych warunkach środowiska pracy. Akumulatory Sonnenschein A600 charakteryzują się najwyższą trwałością użytkową, niskimi kosztami uruchomienia i eksploatacji w porównaniu do klasycznych akumulatorów z ciekłym elektrolitem. Technologia żelowa akumulatorów umożliwia zabudowę piętrową baterii w oparciu o wielopoziomowe stojaki. Szeroki zakres typoszeręgu A600 umożliwia budowanie różnorodnych systemów gwarantowanego zasilania.



Typowe zastosowania akumulatorów serii A600 to systemy zasilania rezerwowego w:

- telekomunikacji:
 - stacjonarnej,
 - mobilnej,
- energetyce zawodowej:
 - w elektrowniach,
 - w stacjach elektroenergetycznych,
- przemyśle,
- systemach UPS



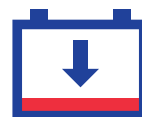
Bezobsługowe



Zakres pojemności 224 + 3286 [Ah]



Trwałość projektowana
20 lat



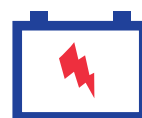
Bezpieczne głębokie
rozładowanie



Akumulatory
z rekombinacją



Recykling



Rozładowanie dużymi
prądami



Płyta dodatnia pancerna



Ogniwa 2 [V]

**GWARANTUJEMY
ZASILANIE**

www.etc.pl



BATERIE STACJONARNE SONNENSCHN A600

NIEZAWODNE I TRWAŁE
ŹRÓDŁO ENERGII.



Sonnenschein A600 - Specyfikacja:

Akumulatory A600 Sonnenschein to znacznie więcej niż OPzV.
To pierwsze i jedyne OPzV na świecie z technologią dryfit®.

- Najwyższa klasa trwałości projektowanej 20 lat w temp. 20°C.
- Zakres pojemności: 224–3286 Ah (C₁₀).
- Możliwość zabudowy w pozycji leżącej na wielopiętrowych regałach.
- Doskonała cykliczność: ponad 1200 cykli przy 60% DoD przy 20°C (charakterystyka IU).
- Dodatnia płyta pancerna.
- Ekstremalnie niskie gazowanie dzięki wewnętrznej rekombinacji i zaawansowanym stopom ołowiu.
- Bezobsługowe : brak konieczności dolewania wody przez cały okres eksploatacji akumulatorów.
- Zbędna infrastruktura akumulatorowni.
- Niskie samorozładowanie. Możliwość składowania przez 2 lata w temp. 20°C bez konieczności doładowania
- Krótki czas ładowania. Bezpieczne głębokie rozładowanie zgodnie z DIN 43539 T5
- Bezproblemowy transport gotowych akumulatorów drogą morską, lotniczą i lądową (IATA, DGR clause A 67).
- Projektowane zgodnie z europejską normą EN 60896-21/22 oraz EN 61427
- Produkowane w Europie zgodnie z ISO 9001
- Recykling: akumulatory A600 Sonnenschein poddawane są procesowi odzysku w ponad 90%.

| Sonnenschein A600 | |
|---|-----------------|
| Zakres pojemności C ₁₀ do 1,80V | 224 – 3286 [Ah] |
| Trwałość projektowana | 20 lat |
| Trwałość w cyklach [zg.IEC do 60%DOD] | 1200 |
| Trwałość w cyklach [zg.IEC do 45%DOD] | 1500 |
| Samorozładowanie na dzień | < 0,05 [%] |
| Napięcie ładowania buforowego przy 20°C | 2,27 [V/ogniwo] |
| Napięcie ładowania dla pracy cyklicznej przy 20°C | 2,30 [V/ogniwo] |



**GWARANTUJEMY
ZASILANIE**

www.etc.pl

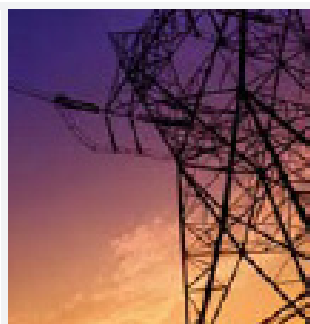
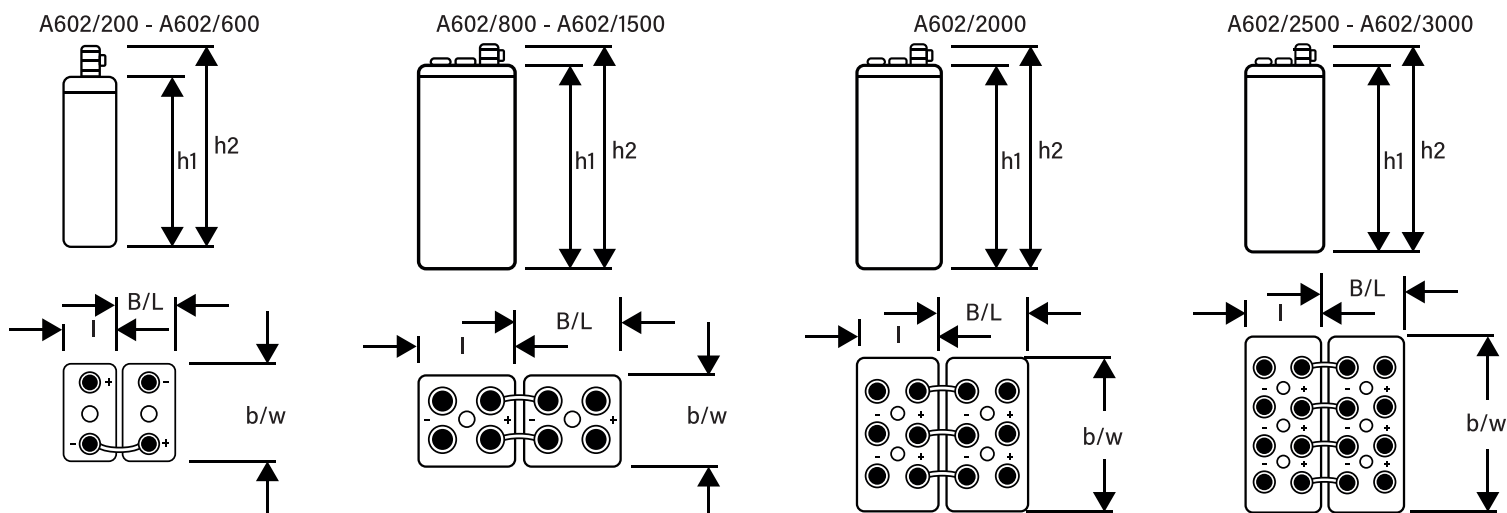
BATERIE STACJONARNE SONNENSCHNEIN A600

NIEZAWODNE I TRWAŁE
ŹRÓDŁO ENERGII.



| Typ | Oznaczenie wg DIN | Napięcie znamionowe [V] | C ₁₀ [Ah] 1,80V/og | Długość max. [mm] | Szerokość max. [mm] | Wysokość [mm] | Wysokość ¹ max. [mm] | Waga [kg] | Rodzaj wyprowadzenia |
|------------|-------------------|-------------------------|-------------------------------|-------------------|---------------------|---------------|---------------------------------|-----------|----------------------|
| A602/225 | 4 OPzV 200* | 2 | 224 | 105 | 208 | 357 | 399 | 17,4 | 1 x F-M8 |
| A602/280 | 5 OPzV 250* | 2 | 280 | 126 | 208 | 357 | 399 | 22,0 | 1 x F-M8 |
| A602/335 | 6 OPzV 300* | 2 | 337 | 147 | 208 | 357 | 399 | 25,0 | 1 x F-M8 |
| A602/415 | 5 OPzV 350* | 2 | 416 | 126 | 208 | 473 | 515 | 30,0 | 1 x F-M8 |
| A602/500 | 6 OPzV 420* | 2 | 499 | 147 | 208 | 473 | 515 | 35,0 | 1 x F-M8 |
| A602/580 | 7 OPzV 490* | 2 | 582 | 168 | 208 | 473 | 515 | 39,0 | 1 x F-M8 |
| A602/750 | 6 OPzV 600* | 2 | 748 | 147 | 208 | 648 | 690 | 49,0 | 1 x F-M8 |
| A602/1010 | 8 OPzV 800* | 2 | 998 | 212 | 193 | 648 | 690 | 66,0 | 2 x F-M8 |
| A602/1250 | 10 OPzV 1000* | 2 | 1248 | 212 | 235 | 648 | 690 | 80,0 | 2 x F-M8 |
| A602/1510 | 12 OPzV 1200* | 2 | 1497 | 212 | 277 | 648 | 690 | 95,0 | 2 x F-M8 |
| A602/1650C | 12 OPzV 1500 C* | 2 | 1643 | 212 | 277 | 717 | 759 | 106 | 2 x F-M8 |
| A602/2200 | 16 OPzV 2000* | 2 | 2190 | 216 | 400 | 775 | 816 | 149 | 3 x F-M8 |
| A602/2740 | 20 OPzV 2500* | 2 | 2738 | 214 | 489 | 774 | 816 | 190 | 4 x F-M8 |
| A602/3300 | 24 OPzV 3000* | 2 | 3286 | 214 | 578 | 774 | 816 | 238 | 4 x F-M8 |

*) nowa wersja akumulatorów Sonnenschein A600 umożliwia zabudowę zarówno pionową jak i poziomą
Wymagania magazynowania, instalacji oraz eksploatacji znajdują się w instrukcji eksploatacji akumulatorów VRLA GNB
Szczegółowe dane dostępne są pod adresem: www.etc.pl



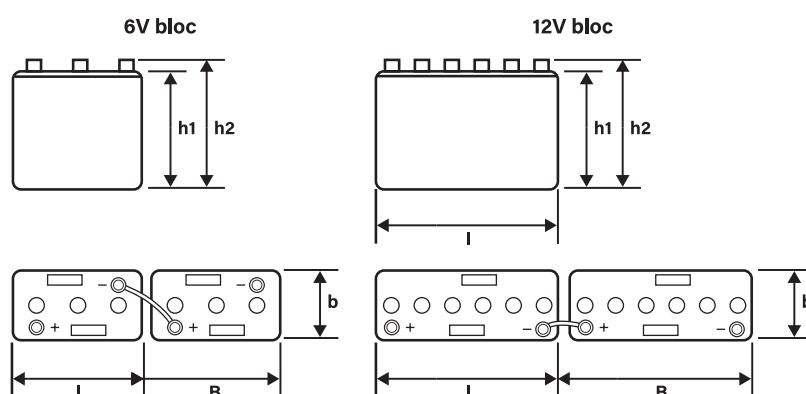
BATERIE STACJONARNE SONNENSCHNEIN A600

NIEZAWODNE I TRWAŁE
ŹRÓDŁO ENERGII.



| Typ | Oznaczenie wg DIN | Napięcie znamionowe [V] | C ₁₀ [Ah] 1,80V/og | Długość l [mm] | Szerokość b [mm] | Wysokość do pokrywy h ₁ [mm] | Wysokość ¹ max. h ₂ [mm] | Waga [kg] | Rodzaj wyprowadzenia |
|----------|-------------------|-------------------------|-------------------------------|----------------|------------------|---|--|-----------|----------------------|
| A612/100 | 12V 2 OPzV 100 | 12 | 100 | 272 | 206 | 323 | 347 | 46,2 | 1 x F-M8 |
| A612/150 | 12V 3 OPzV 150 | 12 | 150 | 380 | 206 | 323 | 347 | 66,9 | 1 x F-M8 |
| A606/200 | 6V 4 OPzV 200 | 6 | 200 | 272 | 206 | 323 | 347 | 45,7 | 1 x F-M8 |
| A606/300 | 6V 6 OPzV 300 | 6 | 300 | 380 | 206 | 323 | 347 | 65,4 | 1 x F-M8 |

*) nowa wersja akumulatorów Sonnenschein A600 umożliwia zabudowę zarówno pionową jak i poziomą
Wymagania magazynowania, instalacji oraz eksploatacji znajdują się w instrukcji eksploatacji akumulatorów VRLA GNB
Szczegółowe dane dostępne są pod adresem: www.etc.pl



| Sonnenschein A600 bloc | |
|---|-----------------|
| Zakres pojemności C ₁₀ do 1,80V | 100 ÷ 300 [Ah] |
| Trwałość projektowana | 15 lat |
| Trwałość w cyklach [zg.IEC] | 1200 |
| Samorozładowanie na dzień | < 0,05 [%] |
| Napięcie ładowania buforowego przy 20°C | 2,27 [V/ogniwo] |
| Napięcie ładowania dla pracy cyklicznej przy 20°C | 2,30 [V/ogniwo] |

PROJEKTOWANIE

INSTALACJE

**REMONTY
I MODERNIZACJA**

PRZEGLĄDY

UTYLIZACJA

SERWIS

ETC plus sp. z o.o.
ul. Drukarska 14
27-400 Ostrowiec Świętokrzyski
tel. +48 41 26 36 811
e-mail: etcplus@etc.pl