

BATERIE STACJONARNE MARATHON L/XL

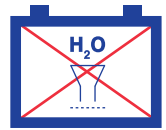
TRWAŁE I NIEZAWODNE
ŹRÓDŁO ENERGII DLA
SYSTEMÓW ZASILANIA.

GNB[®]
INDUSTRIAL POWER
A Division of Exide Technologies

ETC[®]
plus
ETC GROUP

Technologia

Całkowicie bezobsługowe, zamknięte Akumulatory VRLA (Valve Regulated Lead Acid) wykonane w technologii AGM (Absorbed Glass Mat). W przeciwieństwie do klasycznej metody, elektrolit został uwięziony w macie szklanej. Akumulatory Marathon L charakteryzują się wyjątkowo niskimi kosztami uruchomienia i eksploatacji przez cały okres pracy baterii. Ścisła separacja płyt powoduje niską rezystancję wewnętrzną i bardzo dobrą charakterystykę rozładowań dużym prądem. Wysoka gęstość energii czyni z baterii Marathon L/XL wydajne źródło energii.



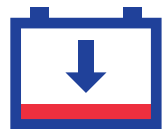
Bezobsługowe



Zakres pojemn. 14 - 575 [Ah]



Trwałość projektowana
ponad 12 lat+



Bezpieczne głębokie
rozładowanie



Akumulatory
z rekombinacją



Recykling



Płyta pastowana



Ogniwa 2V
i bloki 6,12 [V]



Z uwagi na długą żywotność: klasa Long Life, akumulatory Marathon L/XL znajdują zastosowanie w wymagających aplikacjach :

- telekomunikacji stacjonarnej,
 - systemach UPS,
 - energetyki zawodowej,
- oraz:
- systemach automatyki budynkowej,
 - automatyce kolejowej.

**GWARANTUJEMY
ZASILANIE**
www.etc.pl



MARATHON[™]

BATERIE STACJONARNE MARATHON L/XL

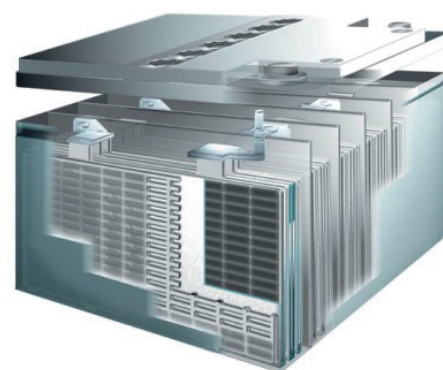
TRWAŁE I NIEZAWODNE
ŹRÓDŁO ENERGII DLA
SYSTEMÓW ZASILANIA.



Marathon L / XL - Specyfikacja:

- Akumulatory Marathon L są dedykowane systemom o średnich i krótkich czasach rozładowania i wysokim oczekiwaniom co do niezawodności.
- Technologia wykonania : AGM
- Całkowicie bezobsługowe (brak dolewania wody) przez cały okres eksploatacji.
- Zakres pojemności od 14 do 575 Ah
- Żywotność projektowana: ponad 12 lat do 80% C_n przy 20 °C
- Akumulator zbudowany z płyt ujemnych pastowanych
- Opcjonalnie materiał obudowy UL 94 V-0 (niepalny).
- Pastowana płyta ze stopem wapniowym
- Ekstremalnie niskie gazowanie (99%) dzięki wewnętrznej rekombinacji gazów.
- Bezpieczne głębokie rozładowanie zgodnie z normą DIN 43539 T5.
- Bezproblemowy transport gotowych do pracy bloków.
Akumulatory Marathon L/XL mogą być bezpiecznie transportowane powietrzem, koleją lub drogą. (wg.IATA, DGR clause A 67)
- Recykling: Akumulatory ołowiowe są wartościowym surowcem. Przetwarzanie powtórnie akumulatorów Marathon L/XL przekracza 90%.
- Zgodność z normą europejską IEC 60896-21/22 oraz BS 6290-4.
- Produkowane w Europie

Marathon L/XL - przekrój akumulatora



Marathon L / XL	
Zakres pojemności C ₁₀ do 1,80V	14 - 575 [Ah]
Trwałość projektowana do 80%C _n przy 20 °C	ponad 12 lat+
Samorozładowanie na dzień dla 20 °C	< 0,12 [%]
Napięcie ładowania buforowego przy 20 °C	2,27 [V/ogniwo]
Napięcie ładowania dla pracy cyklicznej przy 20 °C	2,30 [V/ogniwo]

**GWARANTUJEMY
ZASILANIE**

www.etc.pl

GNB® Industrial Power

jest częścią Exide Technologies® odpowiedzialną za rozwój, produkcję i logistykę akumulatorów przemysłowych. Szczegóły znajdą Państwo na stronie korporacyjnej www.exide.com

BATERIE STACJONARNE MARATHON L/XL

TRWAŁE I NIEZAWODNE
ŹRÓDŁO ENERGII DLA
SYSTEMÓW ZASILANIA.



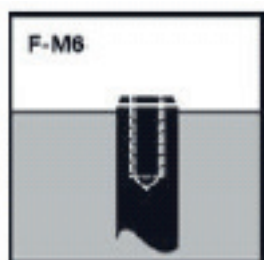
Typ	Napięcie znamion. [V]	Poj. znamion. *) C ₁₀ [Ah]	Pojemność znamion. **) C ₁ [Ah]	Wewnętrzna rezystancja [mΩ] - IEC	Waga [kg]	Długość [mm]	Szer. [mm]	Max. wys. [mm]	Rodzaj wyprowadzenia
L12V24	12	23,5	15,8	14,30	9,5	168	127	174	M-M6
L12V32	12	31,5	21,4	13,00	13,5	198	168	175	M-M6
L6V110	6	112	75,5	2,10	21,3	272	166	190	M-M6
L2V220	2	220	150	0,41	16,0	209	136	265	M-M8
L2V270	2	270	183	0,35	18,3	209	136	256	F-M8
L2V320	2	320	225	0,32	24,2	209	136	265	F-M8
L2V375	2	375	262	0,26	26,5	209	202	265	2xF-M8
L2V425	2	425	291	0,25	28,8	209	202	265	2xF-M8
L2V470	2	470	324	0,22	32,6	209	270	265	2xF-M8
L2V520	2	520	357	0,19	35,0	209	270	265	2xF-M8
L2V575	2	575	394	0,18	37,3	209	270	265	2xF-M8
L2V600	2	601	412	0,16	38,9	209	270	265	2xF-M8
XL6V180	6	179	120	1,6	29,0	309	172	223	F-M6
XL12V50	12	50,4	32,7	9,2	19,1	220	172	219	F-M6
XL12V70	12	66,6	45,6	9,0	23,6	262	172	223	F-M6
XL12V85	12	85,7	57,5	5,7	28,3	309	172	223	F-M6

Wymagania dotyczące składowania, transportu oraz eksploatacji akumulatorów znajdują się w instrukcji eksploatacji akumulatorów Marathon L/XL

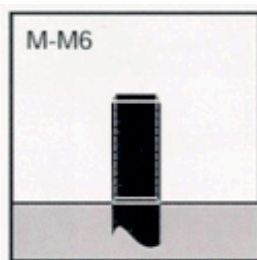
*) C₁₀ do napięcia 1,80V/ogniwo w temp. 20 °C, **) C₁ do napięcia 1,60V/ogniwo w temp. 20 °C

Szczegółowe dane techniczne są dostępne pod adresem : www.etc.pl, www.exide.com

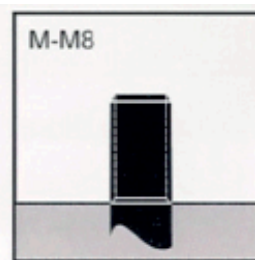
Wyprowadzenia i momenty dokręcenia śrub:



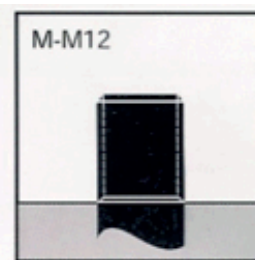
11 Nm



6 Nm



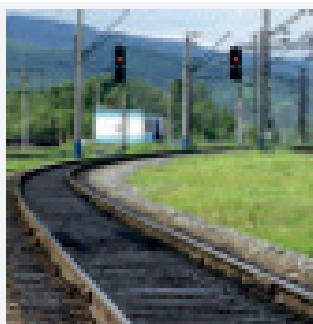
8 Nm



25 Nm

**GWARANTUJEMY
ZASILANIE**

www.etc.pl



PROJEKTOWANIE

INSTALACJE

**REMONTY
I MODERNIZACJA**

PRZEGLĄDY

UTYLIZACJA

SERWIS

ETC plus sp. z o.o.
ul. Drukarska 14
27-400 Ostrowiec Świętokrzyski
tel. +48 41 26 36 811
e-mail: etcplus@etc.pl